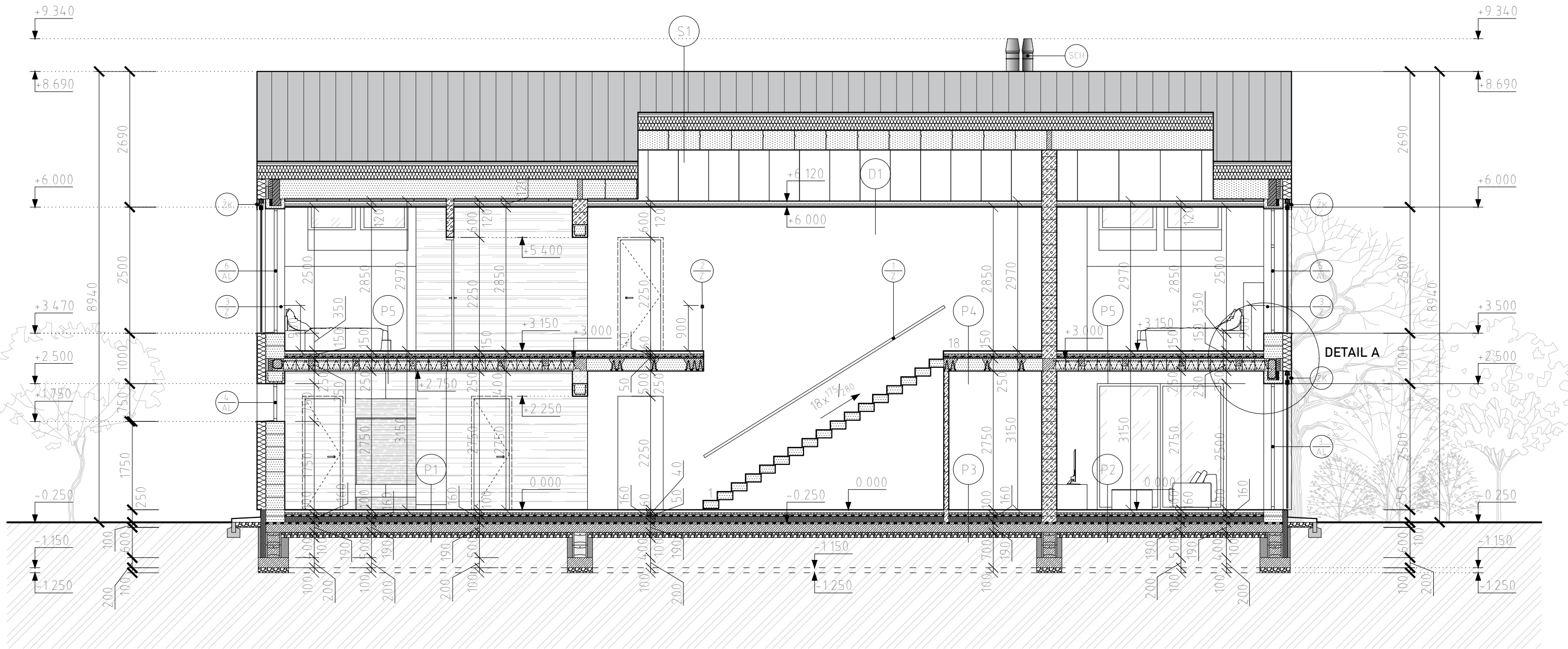
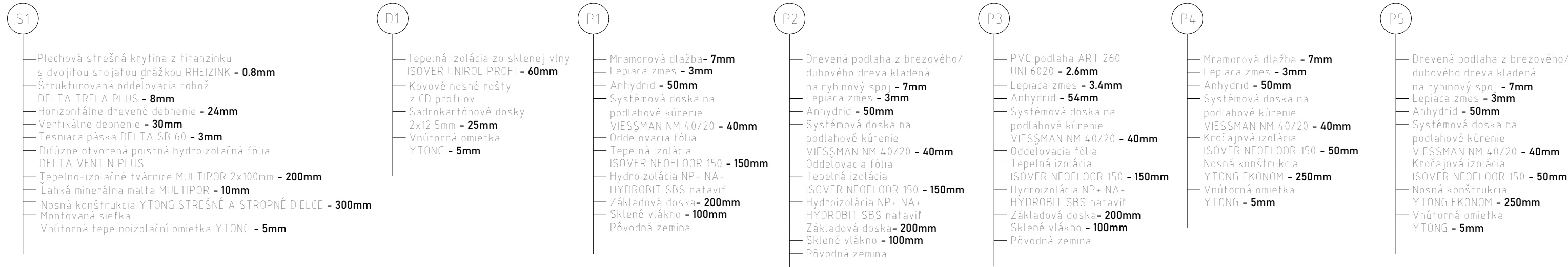


REZ A-A' M 1:75



LEGENDA SKLADBY KONŠTRUKCII PRE REZ A-A'



VÝPIS VÝROBKOV YTONG

- TVÁRNIC E A PANE LY**
- OBVODOVÉ MURIVO NOSNÉ: YTONG PDK 375mm (599x249x375)
 - YTONG PIL 300mm (599x249x300)
 - VNÚTORNÉ NOSNÉ MURIVO: YTONG PDK 300mm (599x249x300)
 - VNÚTORNÉ NENOSNÉ MURIVO: YTONG 150mm (599x249x150)
 - YTONG 100mm (599x249x100)
 - NENOSNÉ PRIEČKOVÉ PANE LY: YTONG 100mm (598x100x2850)
 - YTONG 100mm (598x100x2750)
 - YTONG 75mm (598x100x2850)
 - YTONG 75mm (598x100x2750)
 - ZAKLADACIE TVÁRNIC E: YTONG 375mm (599x124x375)
 - YTONG 300mm (599x124x300)

- STROP**
- NOSNÍKY YONG TYP A - VIĎ VÝPIS STROPNÝCH PRVKOV
 - STROPNÁ VĽOŽKA YTONG EKONDM 250
 - ZNÍŽENÁ STROPNÁ VĽOŽKA PRE VÝSTUŽNÉ REBRO YTONG-100

- STRECHA**
- STREŠNÉ DIELECE YTONG 300mm

- OMIETKY A MALTY**
- YTONG ZAKLADACIA MALTA TEPELNOIZOLAČNÁ
 - MULTIPOR LAHKÁ MALTA
 - YTONG LEPIACA MALTA
 - YTONG MALTA FIX P
 - YTONG ZIMNÁ MALTA - V PRÍPADE MIROVANIA V ZIMNOM POČASE
 - YTONG VONKÁJŠIA OMIETKA TEPELNOIZOLAČNÁ
 - YTONG VNÚTORNÁ OMIETKA TEPELNOIZOLAČNÁ
 - YTONG VÝSTUŽNÁ TKANINA

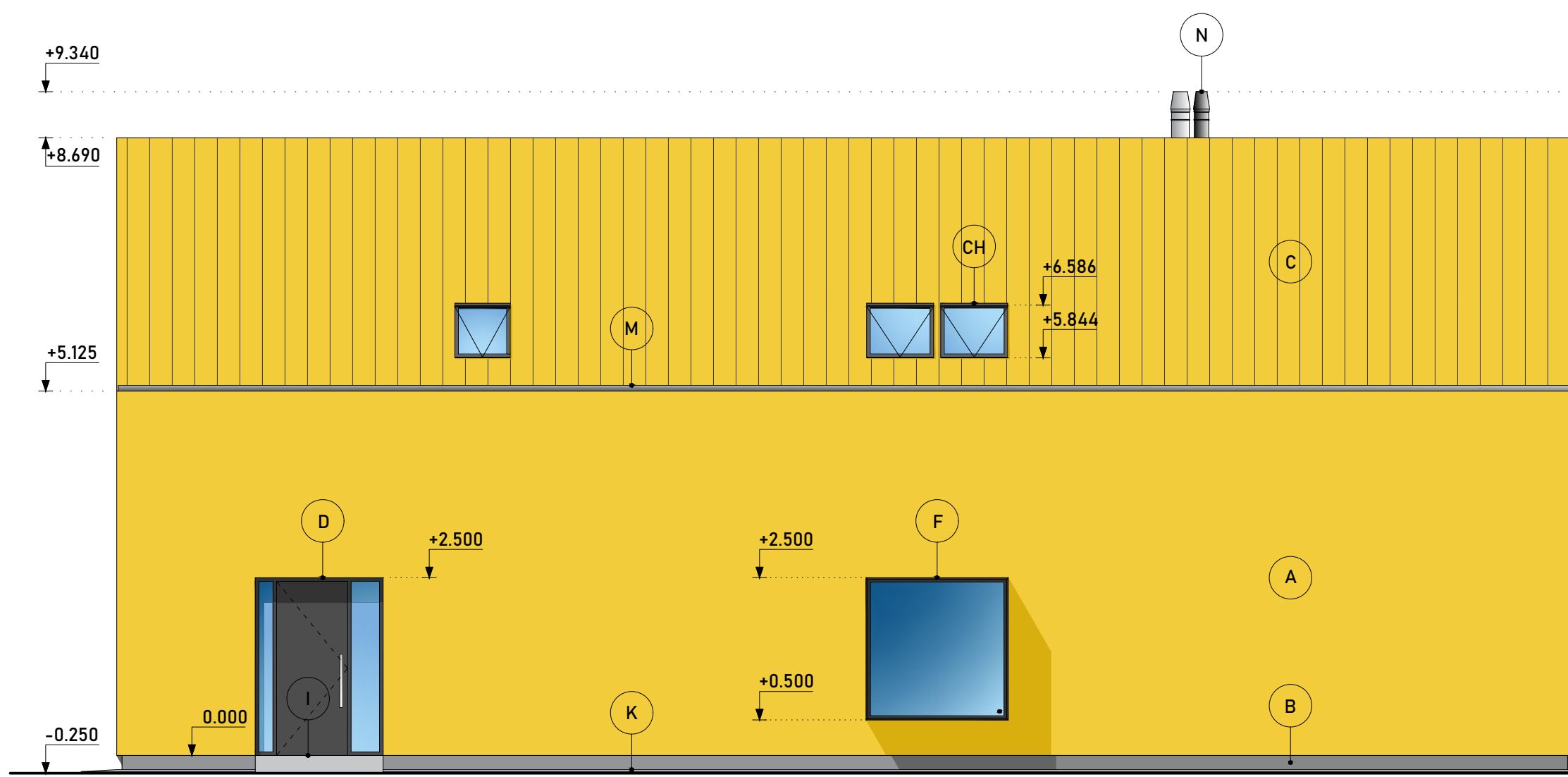
- PREKLADY**
- YTONG PROFIL I 375 (599x249x375)
 - YTONG NOSNÝ PREKLAD NÖP 375-2500 (2500x249x375)
 - YTONG NOSNÝ PREKLAD NÖP 300-2500 (2500x249x300)
 - YTONG NOSNÝ PREKLAD NÖP 300-1250 (1250x249x300)
 - YTONG PREKLADOVÝ TRAMEC PSF 150-1250 (1250x125x150)

- SCHODISKO**
- YTONG SCHODISKOVÝ DIELEC SCH 1500 (1500x150x300)
 - YTONG SCHODISKOVÁ KONZOLA KZ 1/5 (70x45x125)

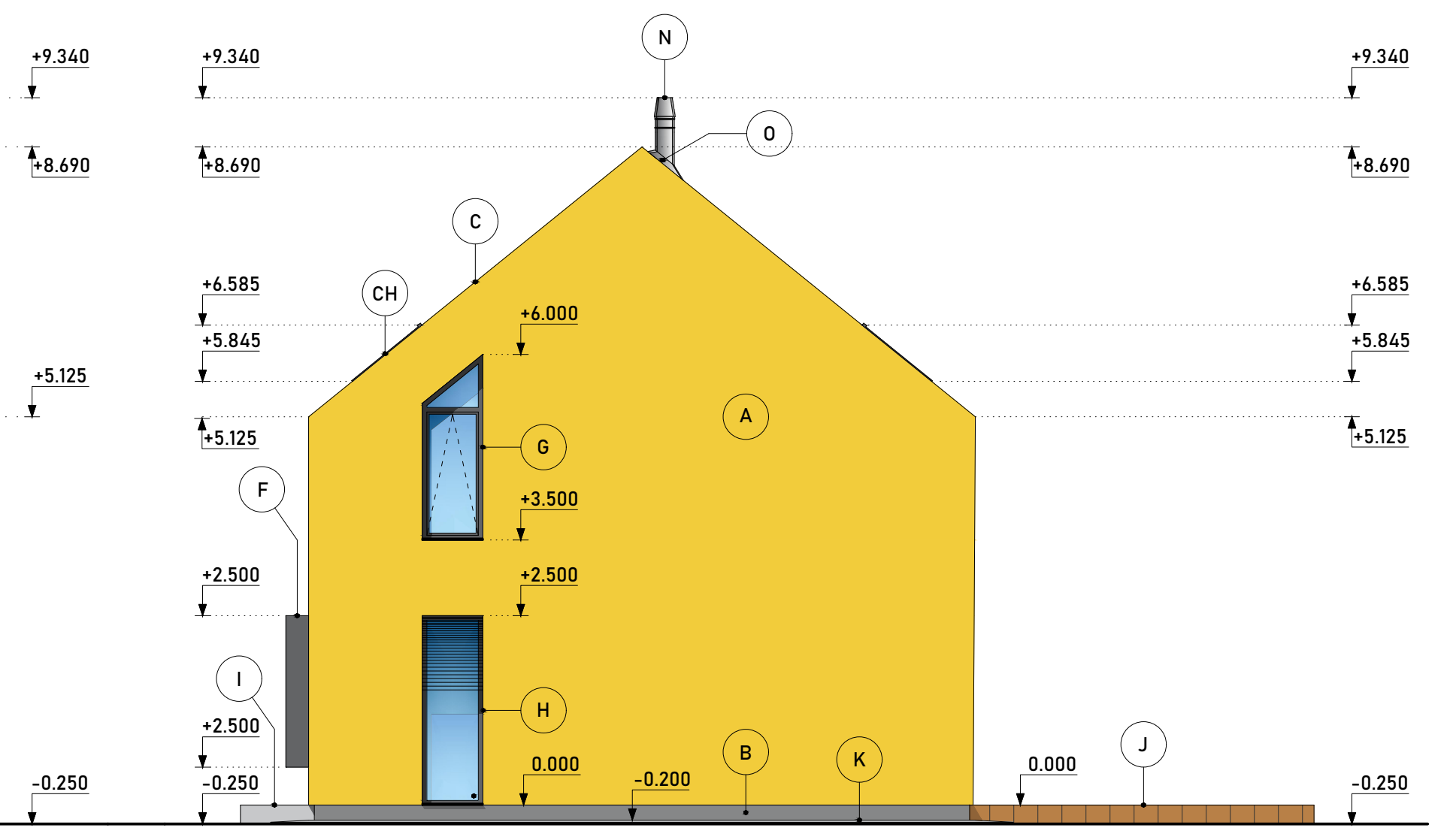
- IZOLÁCIE**
- TEPELNOIZOLAČNÁ TVÁRNICA MULTIPOR 175 (600x500x175)
 - TEPELNOIZOLAČNÁ TVÁRNICA MULTIPOR 100 (600x500x100)

- OSTATNÉ**
- VENCOVÁ TVÁRNICA 1/5 (599x249x125)
 - ŽALÚZIÝVY KLASTÍK 2,50 (164x2x2500)
 - ŽALÚZIÝVY KLASTÍK 1,50 (164x2x1500)
 - ŽALÚZIÝVY KLASTÍK 1,00 (164x2x1000)
 - MIRIVOVÁ SPOJKA (300mm)

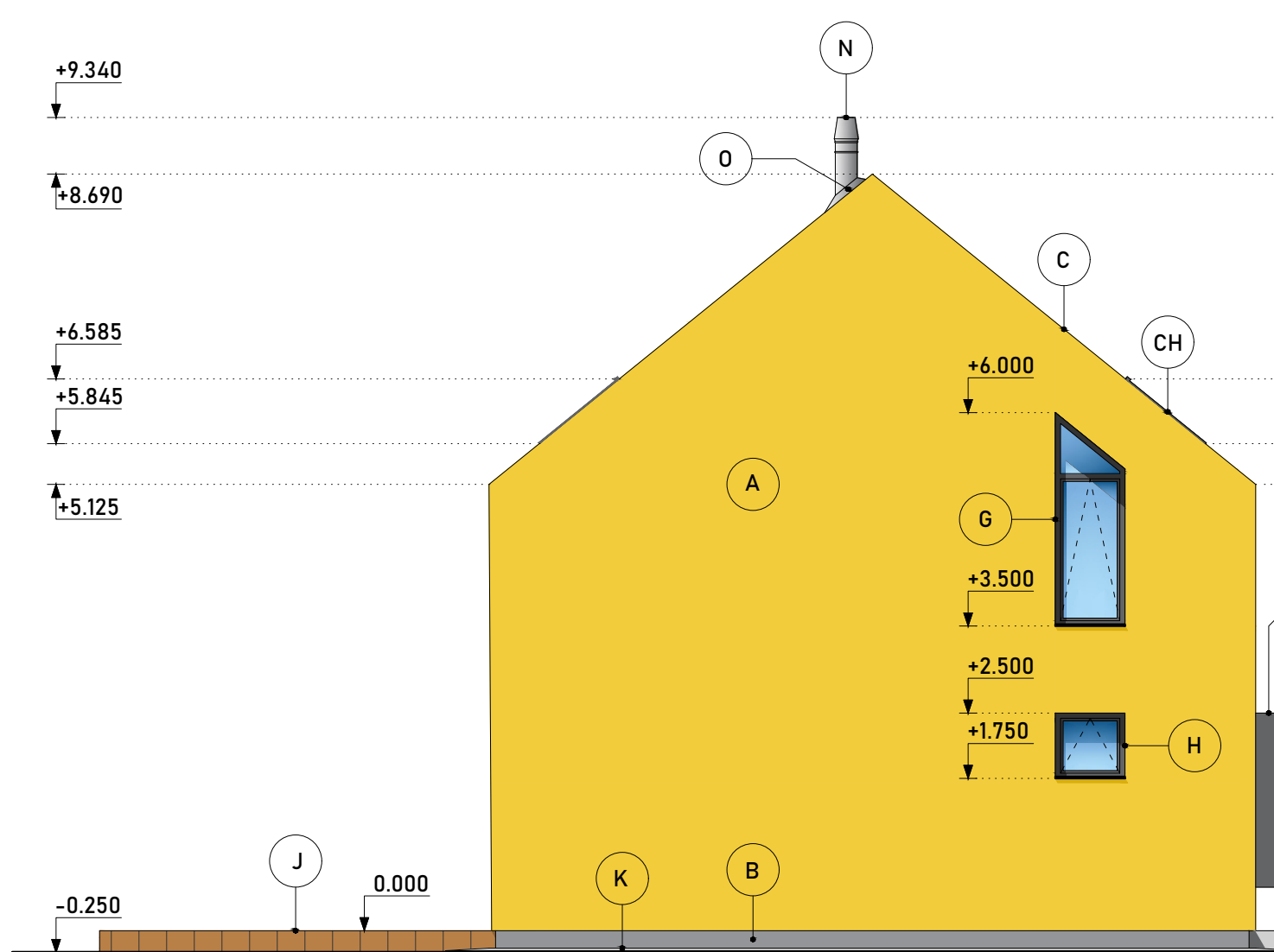
ZÁPADNÝ POHĽAD M 1:75



JUŽNÝ POHĽAD M 1:75



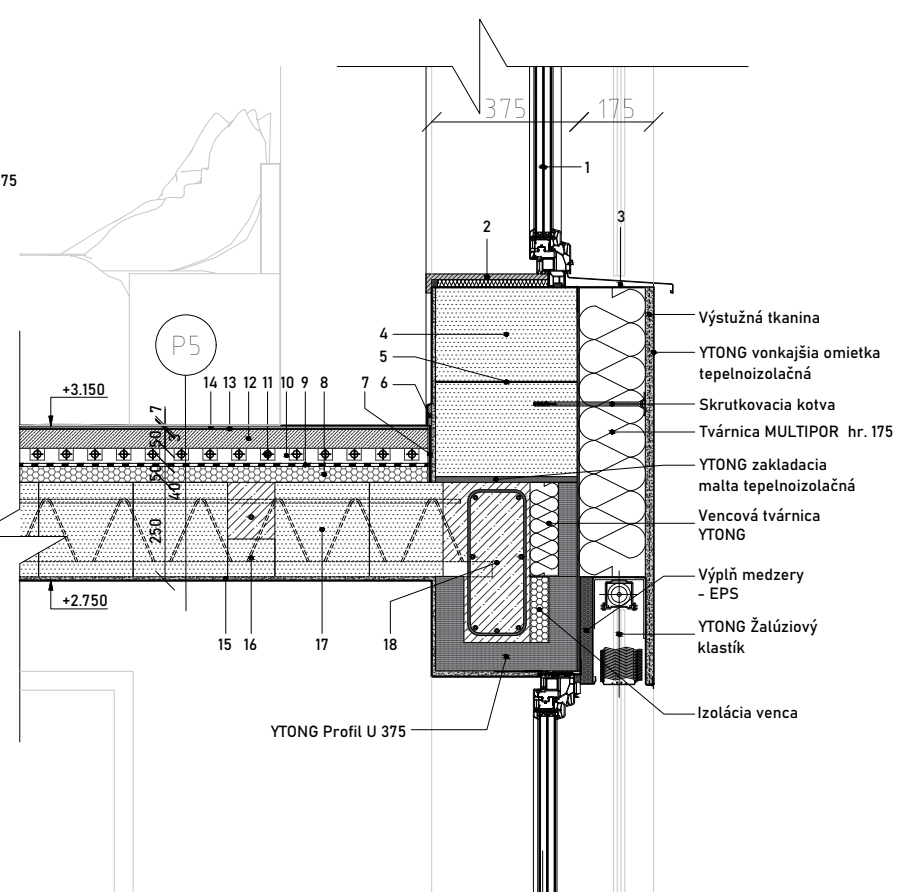
SEVERNÝ POHĽAD M 1:75



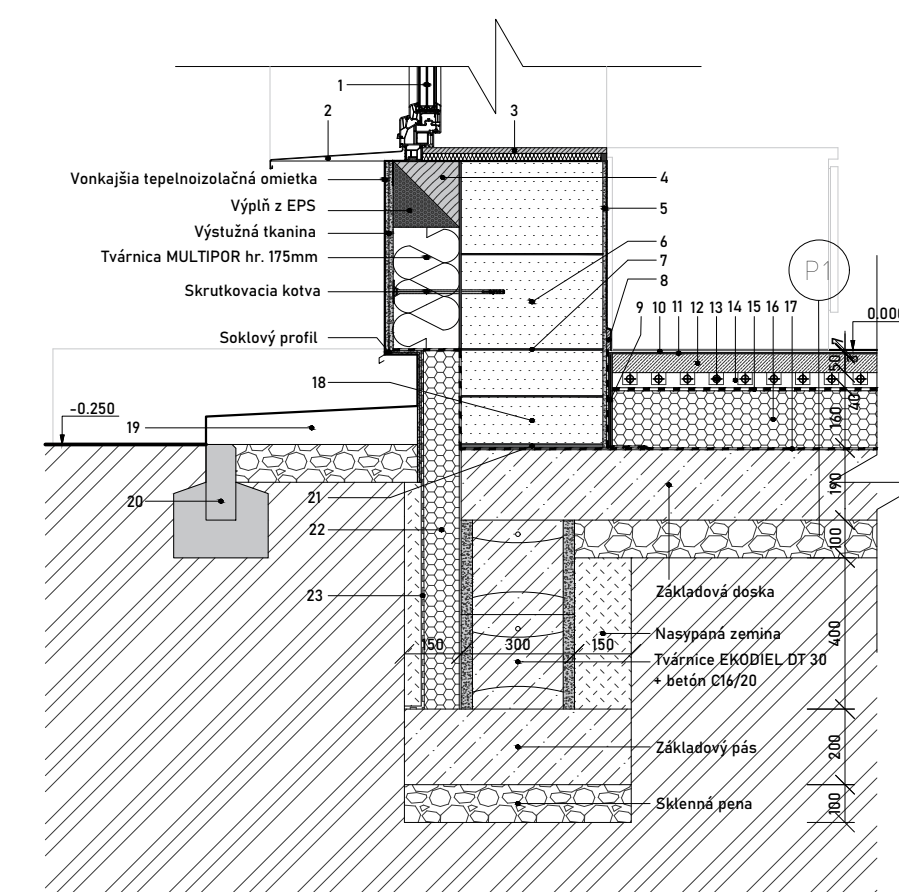
VÝCHODNÝ POHĽAD M 1:75



DETAIL A M 1:20



DETAIL B M 1:20



LEGENDA K POHĽADOM

- A** YTONG TEPELNOIZOLAČNÁ OMIETKA - ŽLTÁ FARBA
- B** YTONG TEPELNOIZOLAČNÁ OMIETKA - SVETLOSIVÁ FARBA
- C** RHEINZINK STREŠNÁ KRYTINA Z TITANÍKOVÉHO PLECHU S DVOJITOU STOJATOU DRÁŽKOU (ŽLTÁ FARBA)
- D** HLINÍKOVÉ DVĚRE REYNAERS ALUMINIUM TYP CS 59
- E** HLINÍKOVÉ POSUVNÉ SYSTÉMY REYNAERS ALUMINIUM TYP CP 50
- F** HLINÍKOVÉ OKNO REYNAERS ALUMINIUM TYP CS 59 A TYP S PREVIAJÚCIM OKENNÝM RÁMOM
- G** ATYPICKÉ ZOŠKMNÉ HLINÍKOVÉ OKNO REYNAERS ALUMINIUM TYP CS 59
- H** HLINÍKOVÉ OKNO REYNAERS ALUMINIUM TYP CS 59
- CH** STREŠNÉ OKNÁ VELIX
- I** NÁSTIPNÁ PODESTA
- J** PODESTA TERASY OBLOŽENÁ DREVOPLASTOVÝMI DOSKAMI WPC SLOVAKIA
- K** OKAPOVÝ CHODNÍK V SPÁDE 2%
- L** OPLECHOVANIE PARAPETU - THAVOSIVÁ FARBA
- M** KOVOVÝ ZAATKOVÝ ŽĽAB
- N** KOMÍN SCHEDUL KCS 25 Z NEHROZAVEJ OCELE
- O** ŠPECIÁLNE OPLECHOVANIE KOMÍNU V PRIESTORE STREŠNÉHO POVRCHU

PRODUCED BY AN AUTODESK STUDENT VERSION

PRODUCED BY AN AUTODESK STUDENT VERSION